



Jetzt wird gespielt! **Quizbots mit KI zur individuellen Förderung**



Medienberaterin

Anne Stahlmecke



- Heimatschule: Berufskolleg Olsberg
- Fakultas: Wirtschaftswissenschaften, -informatik & Mathematik
- Zuständigkeit: Kreise HSK & SO
- Expertise:
 - KI: Prompting, Quizbots, Chatbots
 - Apps im (Distanz-) Unterricht
 - SAP 4 Hana
- Kontakt: anne.stahlmecke@bra.nrw.schule

Gliederung

- **Wie funktioniert das? Theorie und Voraussetzungen für den Unterricht, KI-Tools**
- **Wie wirkt das? Kritische Betrachtung der KI**
- **Wie wird das genutzt? Unterschiedliche Kompetenzen fördern, Anwendung im Unterricht**
- **Ausprobieren!!!**



KI vs. individuelle Förderung

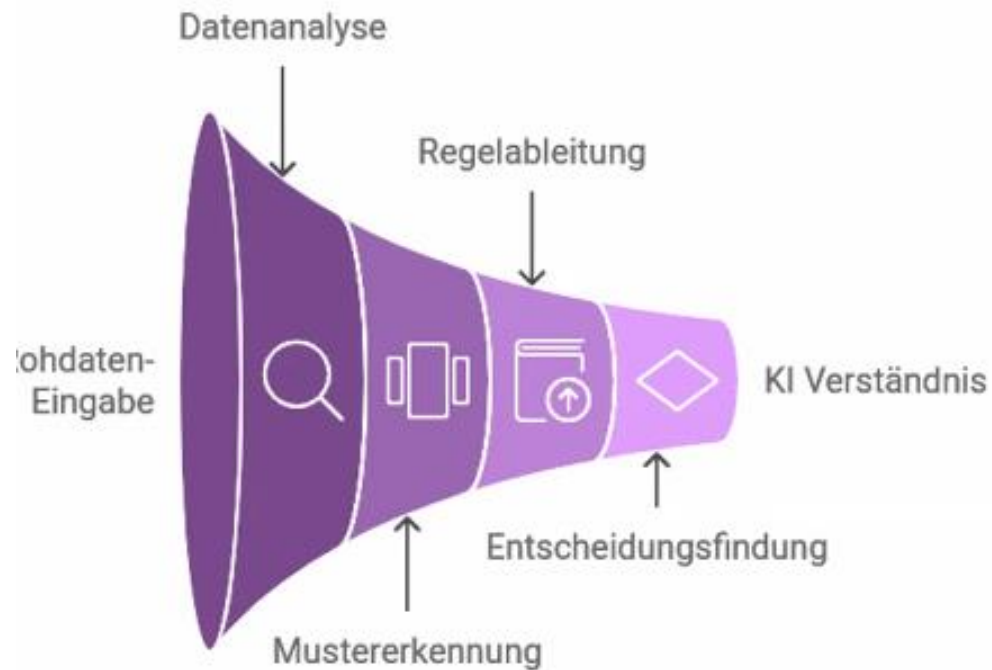


"Dieses Foto" von Unbekannter Autor ist lizenziert gemäß [CC BY](#)



"Dieses Foto" von Unbekannter Autor ist lizenziert gemäß [CC BY-SA](#)

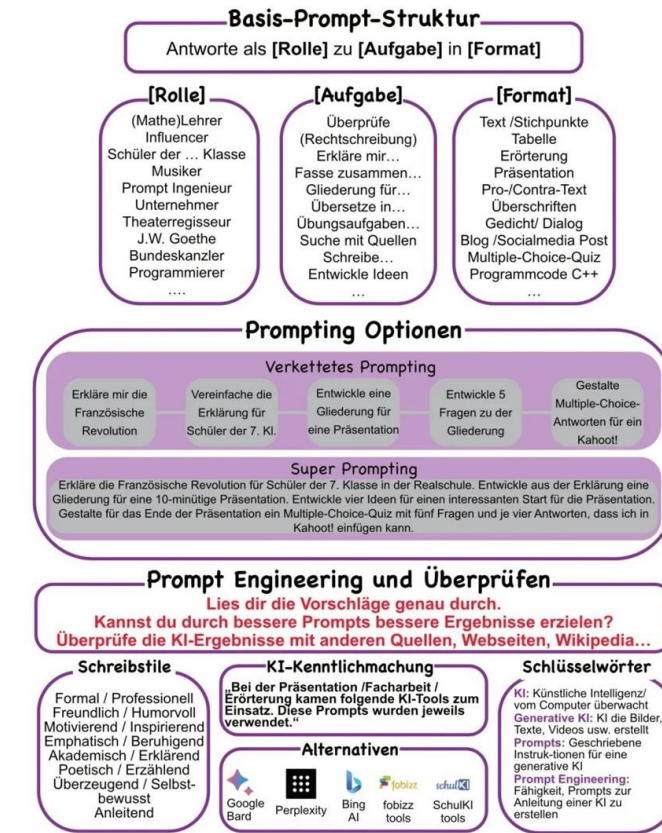
Wie funktioniert KI?





Wie funktioniert gutes Prompting?

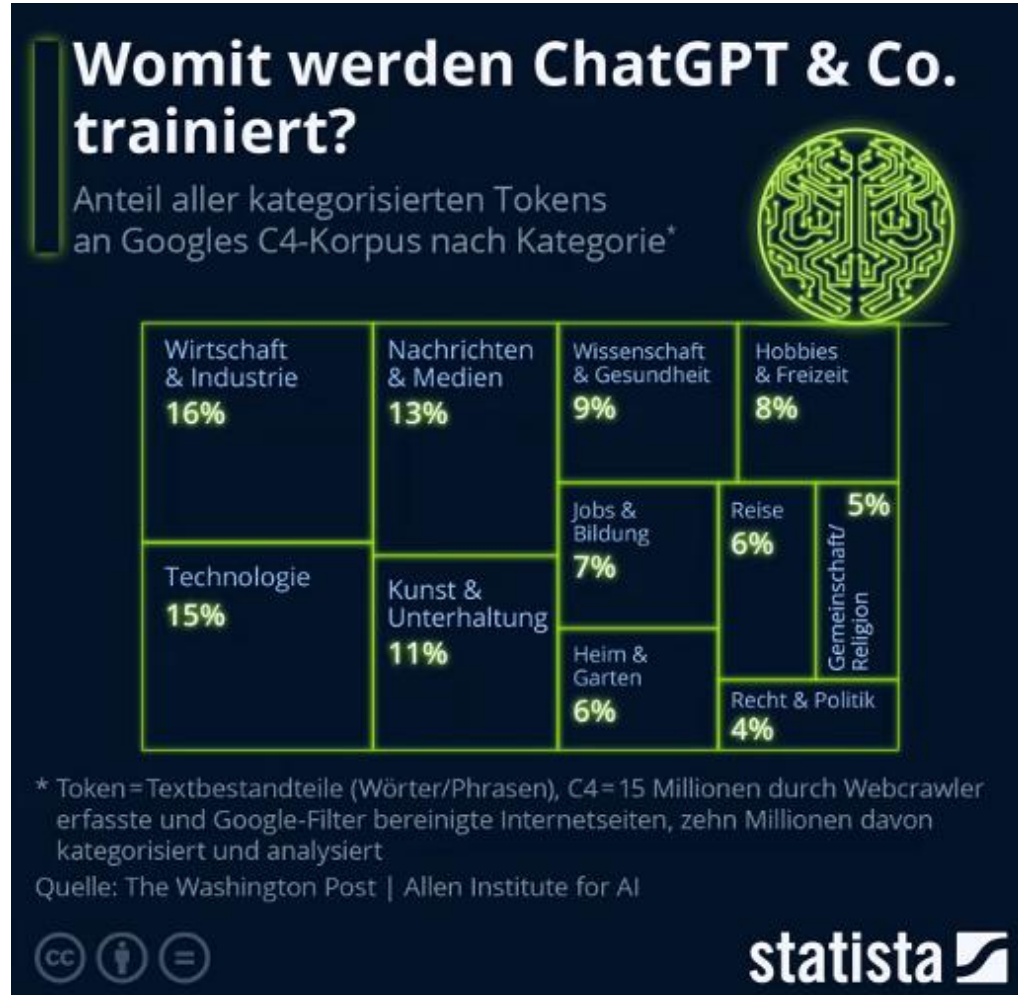
- Die KI wird durch einen guten Prompt nicht intelligenter, sondern sie bekommt mehr Input und generiert eine bessere Antwort.



*Aus Platzgründen wird auf weiteres Gendern verzichtet. ChatGPT Cheat Sheet für Schülerinnen © 2023 by Steffen Jauch is licensed under CC BY-SA 4.0. To view a copy of this license, visit <http://creativecommons.org/licenses/by-sa/4.0/> Version 1



Fehler und Halluzinationen



- Behind ChatGPT:
- <https://www.behind-ai.ch/>
- Real or not?
<https://www.realornotquiz.com/>



**Die KI ist nur so schlau,
wie derjenige, der sie
bedient!!!**



Welche KI ist „die Beste“?

Modelle GPT-5,
GPT-4o, GPT-4

telli

Microsoft
Copilot

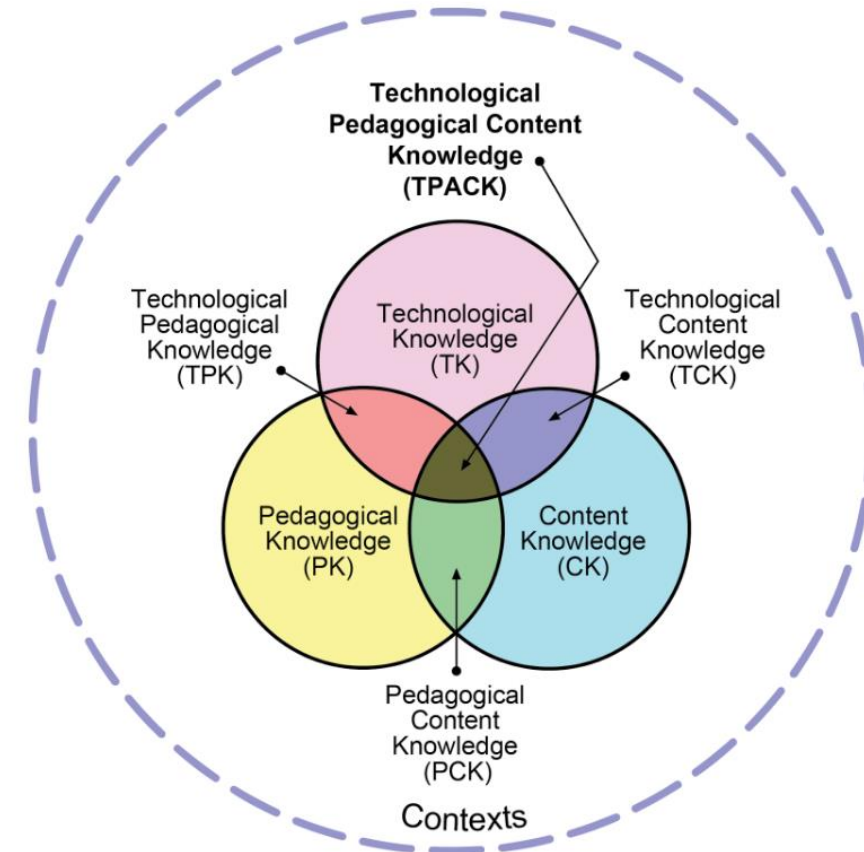
Fobizz

Gemini

Es gibt nicht
DIE App –
probiert es aus!

Wie kann man es anwenden?

- **TPAK-Modell**
- technologisches Wissen (technological knowledge – TK):
- pädagogisches Wissen (pedagogical knowledge – PK)
- inhaltliches Wissen (content knowledge – CK):
- Schnittmengen : Alle drei Wissensbereiche beeinflussen sich gegenseitig und sollten miteinander kombiniert werden.





Anwendung: Erstellung eines Quizbots

**Erstellung eines
Fragenkataloges
→ mit KI**

**Megaprompt zur
Erstellung eines
Quizbots → KI**



Erstellung eines Fragenkataloges

**Hochladen
eines
Sachtextes**

**Megaprompt
zum
Fragenkatalog**



Quizomat

**Zunächst einen Fragenkatalog
in die KI hochladen**



**Den Megaprompt in die KI
kopieren**



Einsatz im Unterricht

Arbeitsteilige Gruppenarbeit zu einem Sachthema

Präsentieren des Sachthemas → Input

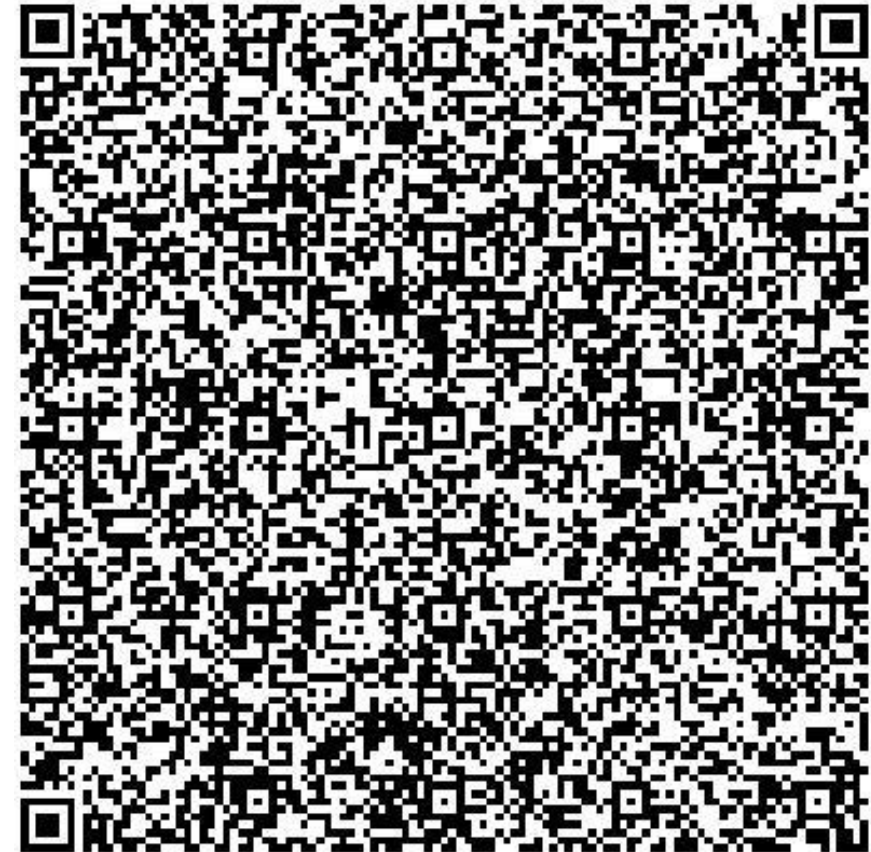
Gruppe erstellt Fragenkatalog mit Antworten

SuS testen verschiedene Quizomat → kritisches Denken, KI macht Fehler!



Megaprompt zur Erstellung eines Fragenkataloges

- **Ausprobieren!**
- **Code scannen**
- **Prompt kopieren**
- **In KI-Chat einfügen**





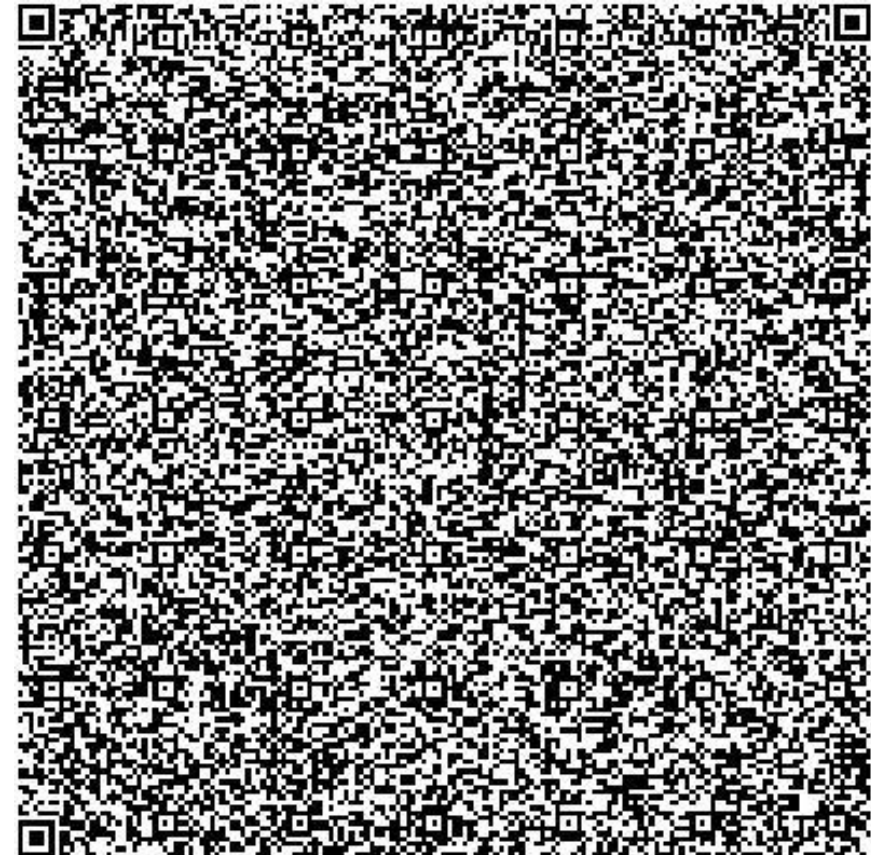
Megaprompt zum Fragenkatalog

- Erstelle mir aus dem nachfolgendem / angehängten Text einen Single-Choice-Test mit [Anzahl] Fragen, à jeweils 4 Antwortoptionen. Das Ausgabeformat soll folgendermaßen strukturiert sein:
- Generierte Frage
- A) Antwortoption 1
- B) Antwortoption 2
- C) Antwortoption 3
- D) Antwortoption 4
- · Markiere hinter der korrekten Antwortoption mit einen X
- · Oberhalb der Fragen soll eine kurze, themabezogene Überschrift des Tests angegeben werden.
- · Frage mich anschließend, welche Fragen ich in den Test übernehmen möchte.
- · Erstelle mir anschließend den Test mit den gewählten Fragen ohne Angabe der korrekten Antwortoption erneut. Achte darauf, für jede Antwort eine neue Zeile zu nehmen.
- Stelle am Ende die Frage: „Weiter mit den Antworten?“
- Erstelle nach Bestätigung anschließend eine Darstellung der korrekten Antwortoption in zwei Spalten mit den Einträgen "Fragennummer" und "korrekte Antwort".
- Hier kommt der Sachtext:



Megaprompt zum Prüfungs- oder Trainingsmodus (Quizomat)

- **Ausprobieren!**
- **Code scannen**
- **Prompt kopieren**
- **In KI-Chat einfügen**





Megaprompt zum Quizomat

- In der hochgeladenen Datei befindet sich ein Prüfungsfragen Katalog in Form einer single choice Abfrage. Die richtigen Antwortoptionen sind im Text hinterlegt.
- Stelle mir alle Fragen des Kataloges zu Trainingszwecken in willkürlicher Reihenfolge.
- Stelle zunächst eine Frage mit ihrer originalen Nummerierung und mit allen möglichen Antwortoptionen.
- Nummeriere die Antwortoptionen alphabethisch.
- Schreibe zunächst die Frage und darunter die Antwortoptionen jeweils in eine eigene Zeile.
- Lass mich den Antwortbuchstaben eingeben.
- Merke dir das Ergebnis
- Gib ein Feedback in folgender Form aus: erste Zeile, Bewertung auf Richtig oder Falsch: Gib die Worte Richtig in Grün und fett und Falsch in rot und fett; aus neue Zeile: Schreibe bei falscher Beantwortung in der nächsten Zeile die korrekte Lösung mit Buchstabe und Lösungstext, Zeilenumbruch neue Zeile: Gib mir bei falsch beantworteten Fragen eine kurze und prägnante Erläuterung der Lösung
- Richtig beantwortete Fragen erläutere nicht. Stelle mir die nächste Frage nach demselben Muster.
- Führe diese Abfrage so fort, bis ich sage, dass du auswerten sollst. Gib mir dann ein Gesamtergebnis der bereits bearbeiteten Fragen.
- Blende mir auf meine Nachfrage hin die falschen Fragen einschließlich meiner Antwort und der korrekten Antwort ein. Wenn ich "weiter" eingabe, dann führe die Abfrage fort, bitte wiederhole keine Frage. Diese Vorgehensweise ist der Trainingsmodus.
- Lasse auch noch einen Prüfungsmodus zu, der nach Beantworten der Frage nur die nächste Frage zeigt, ohne Feedback von dir. Stelle mir zum Start zunächst die Auswahl, ob ich im Prüfungsmodus arbeiten möchte oder im Trainingsmodus.
- Siehe folgende Befehle vor:
 - werten: berechnet wie viele Fragen bisher richtig und falsch waren, gibt eine prozentuale Bewertung und eine Schulnote laut IHK Schlüssel
 - falsche: zeigt die Fragen, die ich falsch beantwortet habe, mit der korrekten Antwort.
 - weiter: Setzt den Quiz nach einer Auswertung oder Fehleranzeige fort.
 - fb: zeigt im Prüfungsmodus das Feedback für die letzte Frage, genau wie im Trainingsmodus
 - neu: startet dieses Prompt von vorn und löscht die gemerkten Ergebnisse und bereits gestellten Fragen
 - sichern: stelle alle bisher falsch beantworteten Fragen in einer Fehlerliste zusammen, merke dir diese
 - Wdh: stelle mir die unter sichern gemerkten fragen erneut, bis ich sie richtig beantworte, entferne dabei richtig beantwortete aus der Fehlerliste
 - ?: zeigt die Befehlsliste



Arbeiten mit einem Tool? Notebook LM

- **Quiz erstellen mit Notebook LM**
- **Google-Produkt**
- **Anmeldung erforderlich**





Fragen?



**Ich unterstütze Euch
gerne!**



**Eure Medienberaterin
BK:
Anne Stahlmecke**



<https://www.bra.nrw.de/bildung-schule/unterricht/bildung-der-digitalen-welt/lehren-und-lernen-der-digitalen-welt>